

SPIROMÈTRE



UN SOUFFLE
NOUVEAU

SPIROLYSER® Q13®



DÉPISTAGE DES TROUBLES RESPIRATOIRES :

- ▶ Simple, moderne et rapide d'utilisation
- ▶ Capteur de type Fleisch à usage unique
- ▶ Concept « **No Contact, No Risk** » :
 - pas de calibration
 - pas de décontamination
 - pas de contamination croisée

CE
0459



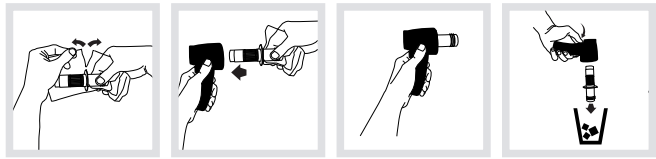


UN CONCENTRÉ DE TECHNOLOGIE

Depuis plus de 25 ans, FIM Medical a fait le choix de promouvoir dans la conception de ses spiromètres le pneumotachographe de type Fleisch plébiscité pour ses qualités de reproductibilité et de précision de mesure. Une technologie brevetée qui permet de reproduire la technique du capteur en **version jetable**.

CONCEPT « NO CONTACT NO RISK »

Chaque capteur **Qflow®** à usage unique est emballé individuellement dans un sachet prédécoupé. **Après l'examen, le capteur souillé est éjecté grâce à un système d'éjection intelligent.** A aucun moment, le capteur n'entre en contact avec l'opérateur.



Le **Spirolyser® Q13®** fait partie des nouvelles générations de spiromètre **non calibrable, non décontaminable**. Les tests laboratoire effectués sur Qflow® ont démontré que la contamination croisée entre patient était sans risque à **99,999%**.

Le **Spirolyser® Q13®** est un spiromètre informatisé utilisant des capteurs de type FLEISCH à usage unique (technologie brevetée) ; il est destiné aux professionnels de la santé. Son concept, sa technologie et son ergonomie en font l'outil indispensable de mesure de la capacité respiratoire en médecine préventive.

SPIROMÈTRE SPIROLYSER® Q13®

LES +

- ▶ De nombreux tests disponibles : capacité vitale lente (CV), capacité vitale forcée (CVF) pré et post-médication, ventilation maximale par minute (VMM)
- ▶ Mesure la température, pression et humidité grâce à sa station météo intégrée
- ▶ Export et impression des examens
- ▶ Comparaison des examens dans le temps
- ▶ Base de données sécurisée
- ▶ Compatibilité avec de nombreux progiciels
- ▶ Vidéos d'incitation ludiques
- ▶ Aide à l'interprétation des résultats



85% des patients atteints de BPCO (broncho-pneumopathie chronique obstructive) ont consulté leur généraliste avec des symptômes respiratoires qui auraient dû les alerter dans les 5 ans précédant leur diagnostic.

COMMENT FAIT-ON LE DIAGNOSTIC D'UNE BPCO ?
En prouvant le « trouble ventilatoire obstructif » par une spirométrie.

VOTRE DISTRIBUTEUR



ACCESSOIRES (inclus avec l'appareil)

Housse de transport

AUTRES ACCESSOIRES (non inclus)

- Capteurs Qflow de type Fleisch à usage unique
- Pince-nez (boîte de 200)
- Seringue de calibration Hans Rudolph 3L Série 5570

2
ANS
GARANTIE
Q13®



51 rue Antoine Primat - CS 60194
69625 Villeurbanne Cedex France

Tél +33 (0)4 72 34 89 89
Fax +33 (0)4 72 33 43 51
contact@fim-medical.com

CE
0459