

SPIROMETER



EEN NIEUWE  
ADEM

# SPIROLYSER<sup>®</sup> Q13<sup>®</sup>



## SCREENING OP ADEMHALINGSSTOORNISSEN:

- ▶ Eenvoudig, modern en snel te gebruiken
- ▶ Type Fleisch sensor voor eenmalig gebruik
- ▶ Concept '**No Contact, No Risk**':
  - geen kalibratie
  - geen decontaminatie
  - geen kruisbesmetting

CE  
0459



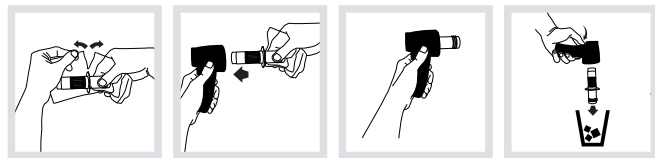


## CONCENTRAAT VAN TECHNOLOGIE

Al meer dan 25 jaar kiest FIM Medical ervoor om in het ontwerp van haar spirometers de Fleisch pneumotachograaf te promoten voor zijn kwaliteit met betrekking tot de weergeefbaarheid en meetnauwkeurigheid. Een gepatenteerde technologie die sensortechniek in een **wegwerpversie** mogelijk maakt.

### CONCEPT « NO CONTACT NO RISK »

Elke **Qflow®** wegwerpsensor is individueel verpakt in een voorgesneden zak. **Na het onderzoek wordt de vervuilde sensor uitgeworpen door middel van een slim ejectiesysteem.** Op geen enkel moment kan de sensor in contact komt met de gebruiker.



De **Spirolyser® Q13®** behoort tot de nieuwe generatie spirometers die **niet hoeven te worden gekalibreerd of ontsmet**. De tests van laboratoria gerealiseerd op Qflow® hebben aangetoond dat kruisbesmetting tussen patiënten **99,999%** risicoloos is.

De **Spirolyser® Q13®** is een geautomatiseerde spirometer voor het eenmalig gebruik van sensoren van het type FLEISCH (gepatenteerde technologie); speciaal bestemd voor gezondheidswerkers. Door zijn concept, technologie en ergonomie is het een onmisbaar instrument voor het meten van de longcapaciteit in de preventieve geneeskunde.

## SPIROMETER SPIROLYSER® Q13®

### DE VOORDELEN

- ▶ Veel tests beschikbaar: langzame vitale capaciteit (VC) geforceerde vitale capaciteit (FVC) voor en na de medicatie, maximale ventilatie per minuut (MVPM)
- ▶ Meet temperatuur, druk en vochtigheid met het geïntegreerde weerstation
- ▶ Onderzoeken exporteren en afdrukken
- ▶ Vergelijking van tests in de tijd
- ▶ Beveiligde database
- ▶ Compatibel met vele softwarepakketten
- ▶ Motiverende video's op speelse wijze
- ▶ Hulp bij de interpretatie van de resultaten



**85%** van de patiënten met COPD (chronische obstructieve longziekte) hebben hun huisarts geraadpleegd over ademhalings symptomen die hen in de 5 jaar voorafgaand aan hun diagnose had moeten alarmeren.

### HOE VERLOOPT

#### DE DIAGNOSE VAN COPD?

Door de 'obstructieve ademhalingsstoornis' aan te tonen via een spirometrie.

UW DISTRIBUTEUR



### ACCESSOIRES (meegeleverd met uw apparaat)

Transporthoes

### ANDERE ACCESSOIRES (niet meegeleverd)

- Type Fleisch Qflow-sensoren voor eenmalig gebruik
- Neusklem (doos van 200)
- Hans Rudolph kalibratiespuit 3l serie 5570

**2**  
JAAR  
GARANTIE  
Q13®



51 rue Antoine Primat - CS 60194  
69625 Villeurbanne Cedex France

Tél +33 (0)4 72 34 89 89  
Fax +33 (0)4 72 33 43 51  
contact@fim-medical.com

CE  
0459