

SPIROMETER



NEUER ATEM SPIROLYSER® Q13®



ERKENNUNG VON ATEMBESCHWERDEN:

- ▶ Einfach, modern, schnell zu benutzen
- ▶ Nach dem FLEISCH-Prinzip mit Einweg-Mundstücken
- ▶ Konzept « **No Contact, No Risk** » :
 - Keine Kalibrierung
 - Keine Desinfektion
 - Keine Kreuzkontamination

CE
0459



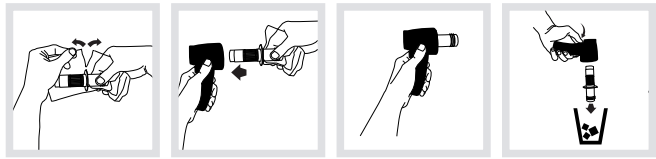


EIN KONZENTRAT DER TECHNOLOGIE

Seit über 25 Jahren entscheidet sich FIM Medical bei der Konzeption seiner Spirometer vorzugsweise für den Pneumotachographen nach Fleisch, der wegen seiner Reproduzierbarkeit und Messgenauigkeit großen Anklang findet. Eine patentierte Technologie, die die Technik von reproduziert Sensor in **Einwegversion**.

DAS KONZEPT « NO CONTACT NO RISK »

Jedes **Qflow®**-Einweg-Mundstück ist einzeln in einem vorperforierten Beutel verpackt. **Nach dem Test wird das verschmutzte Mundstück mit einem intelligenten Mechanismus ausgeworfen.** Das Mundstück kommt zu keinem Zeitpunkt mit dem Bediener in Berührung.



Der **Spirolyser® Q13®** gehört zu der neuen Generation von Spirometern, die **weder kalibriert noch desinfiziert** zu werden brauchen. Labortests mit dem Qflow® belegen, dass das Risiko einer Kreuzkontamination zwischen Patienten zu **99,999%** auszuschließen ist.

Der **Spirolyser® Q13®** ist ein elektronisches Spirometer nach dem FLEISCH-Prinzip mit Einweg-Mundstücken, das für Angehörige der Gesundheitsberufe gedacht ist. Sein Konzept, seine Technologie und seine Ergonomie machen ihn zu einem unentbehrlichen Instrument für die Messung des Atemvolumens zur medizinischen Vorbeugung.

SPIROMETER SPIROLYSER® Q13®

DAS +

- ▶ Zahlreiche Testmöglichkeiten: Vitalkapazität (VC), forcierte Vitalkapazität (FVC) vor und nach Medikamentengabe, maximales Atemminutenvolumen (AMV)
- ▶ Misst dank der integrierten Wetterstation Temperatur, Luftdruck und Luftfeuchtigkeit
- ▶ Exportieren und Ausdrucken der Messungen
- ▶ Vergleich von Messungen im zeitlichen Verlauf
- ▶ Sichere Datenbank
- ▶ Mit zahlreichen Softwarepaketen kompatibel
- ▶ Unterhaltsame Lernvideos
- ▶ Hilfe bei der Interpretation der Ergebnisse



85% der Patienten mit chronisch obstruktiver Lungenerkrankung (COPD) haben in den 5 Jahren vor ihrer Diagnose ihren Hausarzt mit Atemsymptomen aufgesucht, die darauf hätten aufmerksam machen müssen.

WIE DIAGNOSTIZIERT MAN COPD?
Indem man die „obstruktiven Atembeschwerden“ durch Spirometrie nachweist.

IHR HÄNDLER



ZUBEHÖR (mitgeliefert):
Transporthülle

WEITERES ZUBEHÖR (nicht mitgeliefert):

- Qflow-Einweg-Mundstücke
 - Nasenklammern (Schachtel à 200 Stück)
 - Kalibrierspritze
- Hans Rudolph 5570, 3 l

2
JAHRE
GARANTIE
Q13®



51 rue Antoine Primat - CS 60194
69625 Villeurbanne Cedex France

Tél +33 (0)4 72 34 89 89
Fax +33 (0)4 72 33 43 51
contact@fim-medical.com

CE
0459